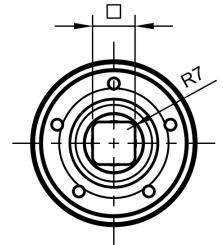
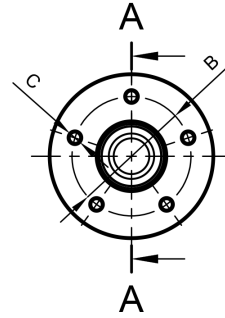
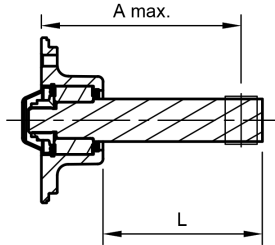
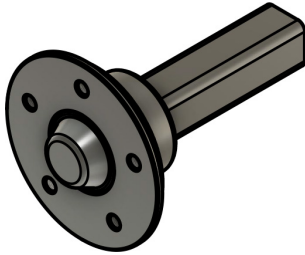


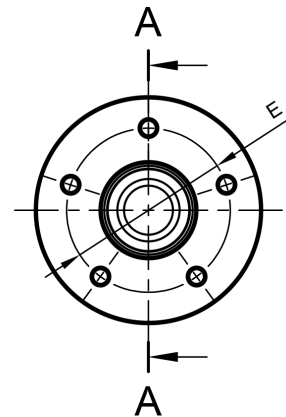
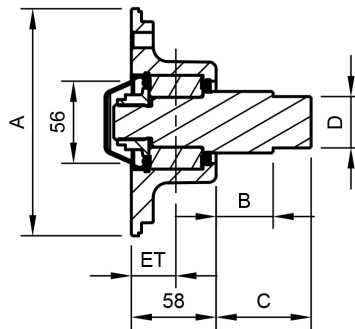
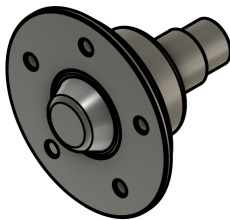
## Laufstummel

A-A (1:5)



Typ	Achslast kg Einachs 25 / 40 km/h	Achslast kg Tandem 25 / 40 km/h	Achslast kg Drehschemel 25 / 40 km/h	□ L	A max.	B	C	Gewicht kg	Bestell- nummer
Laufstummel	750 / 650	550 / 450	650 / 550	40x150	155	100x4	M12x1,5	5,2	90.900.760
Laufstummel	750 / 650	550 / 450	650 / 550	40x200	205	100x4	M12x1,5	6,0	90.900.770
Laufstummel	1000			40x200	205	112x5	M12x1,5*	6,0	90.900.780
Laufstummel	1500			50x200	205	112x5	M12x1,5*	7,5	90.900.790

\* mit Kugel R12 oder R14. Bitte bei Bestellung mit angeben!



Typ	Radlast kg	ET	A	B	C	D	E	Gewicht kg	Bestell- nummer
Laufstummel	500	25-35	155	39	65	39	100x4	4,2	90.900.500
Laufstummel	675	25-35	155	39	65	39	112x5	4,2	90.900.512
Laufstummel	500	25-35	145	--	80	40	100x4	4,4	90.900.600
Laufstummel	750	25-35	145	--	80	40	112x5	4,4	90.900.612
Laufstummel	500	25-35	155	--	123	49	100x4	5,4	90.900.700
Laufstummel	750	25-35	155	--	123	49	112x5	5,4	90.900.712

Stand 04/20

Andere Ausführungen auf Anfrage. Änderungen vorbehalten.